

TOP TRUCKS.NL

SPECIALIZED IN USED TRUCKS



MAN LE 18.220

4x4 -4.000 ltr -200 ltr Foam -Camper -Fire, Brandweer, Expeditie, Rally -Pump missing parts

PRIJS Op aanvraag excl. BTW

| | |
|-------------------|-------------------|
| Referentie | TT 4659 |
| Merk | MAN |
| Model | LE 18.220 |
| Datum registratie | 16-06-2005 |
| Chassisnummer | WMAL90ZZ65Y145253 |
| Kenteken | FR (954-AZS-83) |
| Kilometerstand | 39.106 km |
| Vermogen | 220 pk |
| Euronorm | Euro 3 |
| Uren | 2.346 uur |
| Configuratie | 4x4 |
| Wielbasis | 360 cm |

Specificaties

Algemeen

| | |
|---------------------|-----------|
| Kilometerstand: | 39.106 km |
| Urenstand: | 2.346 uur |
| Aantal zitplaatsen: | 4 |

Afmetingen totaal

| | |
|----------|--------|
| Lengte: | 675 cm |
| Breedte: | 250 cm |
| Hoogte: | 305 cm |

Cabine

| | |
|----------|------------|
| Variant: | Super Crew |
|----------|------------|

Gewicht

| | |
|--------------------------|-----------|
| GVW: | 14.000 kg |
| Massa leeg: | 9.015 kg |
| Laadvermogen: | 4.985 kg |
| Maximum massa samenstel: | 17.500 kg |

Aandrijflijn

| | |
|-----------------------|-----------|
| Brandstof: | Diesel |
| Aantal versnellingen: | 6 |
| Transmissie: | Handmatig |
| Vermogen: | 220 pk |
| Emissie klasse: | Euro 3 |

Opbouw

| | |
|-------------|--------------|
| Lengte: | 305 cm |
| Breedte: | 235 cm |
| Hoogte: | 75 cm |
| Tankinhoud: | 4.000 liters |

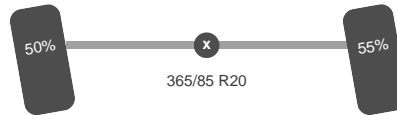
Asconfiguratie

Assen

Aantal assen: 2
Configuratie: 4x4
Aantal aangedreven assen: 2
Wielbasis: 360 cm

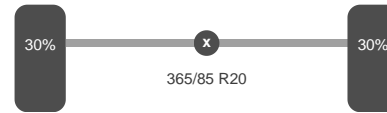
As 1

Stuuras: Ja
Aangedreven: Ja
Positie: Voor
Vering: Bladveer
Remmen: Remtrommel
Bandenmaat: 365/85 R20



As 2

Aangedreven: Ja
Positie: Achter
Vering: Bladveer
Remmen: Remtrommel
Bandenmaat: 365/85 R20



Omschrijving

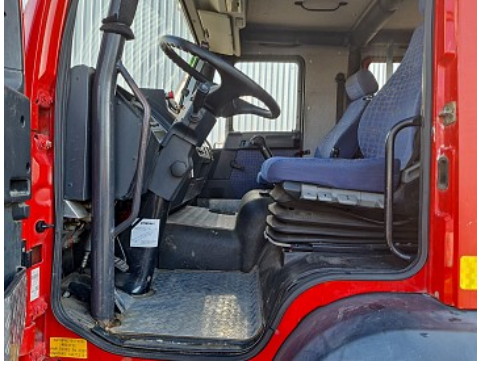
18.000 gvw mogelijk rosenbauer N20 pomp 15 bar, missing parts 200 ltr schuim

Accessoires

PTO

TOP TRUCKS.NL

SPECIALIZED IN USED TRUCKS



TOP TRUCKS.NL

SPECIALIZED IN USED TRUCKS

