

TOP TRUCKS.NL

SPECIALIZED IN USED TRUCKS



MAN LE 18.220

4x4 -4.000 ltr -200 ltr Foam -Camper -Fire, Brandweer, Expeditie, Rally

PRIJS Op aanvraag excl. BTW

Referentie	TT 4689
Merk	MAN
Model	LE 18.220
Datum registratie	05-04-2005
Chassisnummer	WMAL90ZZ95Y140645
Kenteken	FR (303-AYV-83)
Kilometerstand	35.294 km
Vermogen	220 pk
Euronorm	Euro 3
Configuratie	4x4
Wielbasis	360 cm

Specificaties

Algemeen

Kilometerstand:	35.294 km
Aantal zitplaatsen:	4
Aantal sleutels:	1

Afmetingen totaal

Lengte:	675 cm
Breedte:	245 cm
Hoogte:	310 cm

Cabine

Variant:	Super Crew
----------	------------

Gewicht

GVW:	14.000 kg
Massa leeg:	8.940 kg
Laadvermogen:	5.060 kg
Maximum massa samenstel:	17.500 kg

Historie

APK Datum:	2024-04-13
------------	------------

Aandrijflijn

Brandstof:	Diesel
Aantal versnellingen:	6
Transmissie:	Handmatig
Vermogen:	220 pk
PTO:	2.603 uur
Emissie klasse:	Euro 3

Opbouw

Lengte:	300 cm
Breedte:	230 cm
Hoogte:	70 cm
Tankinhoud:	4.000 liters

Asconfiguratie

Assen

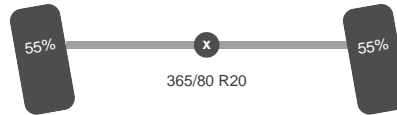
Aantal assen:	2
Aantal aangedreven assen:	2
Configuratie:	4x4

Assen

Wielbasis: 360 cm

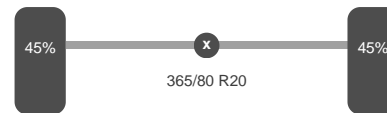
As 1

Stuuras: Ja
Aangedreven: Ja
Positie: Voor
Vering: Bladveer
Remmen: Remtrommel
Sper: Ja
Reductie: Naafreductie
Bandenmaat: 365/80 R20



As 2

Aangedreven: Ja
Positie: Achter
Vering: Bladveer
Remmen: Remtrommel
Sper: Ja
Reductie: Naafreductie
Bandenmaat: 365/80 R20



Omschrijving

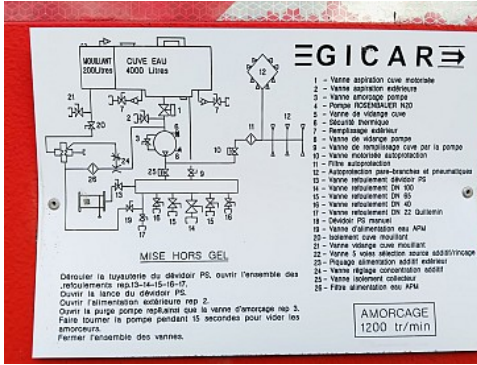
Rosenbauer pomp N20 1.000 ltr min / 15 bar 200 ltr schuim

Accessoires

PTO

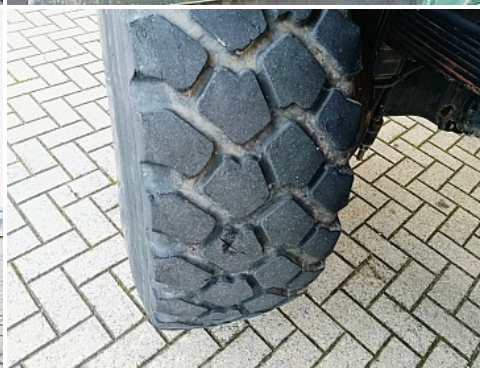
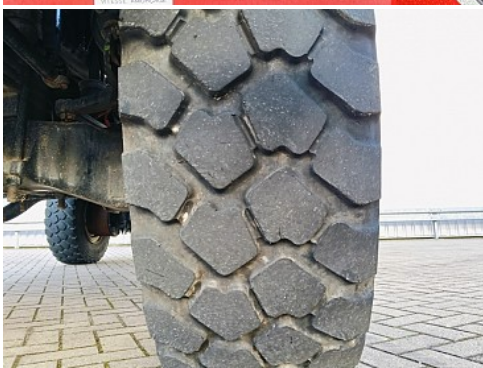
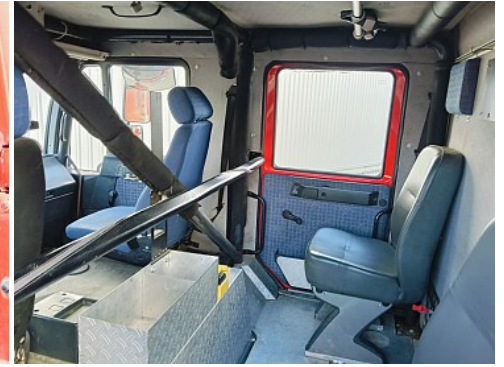
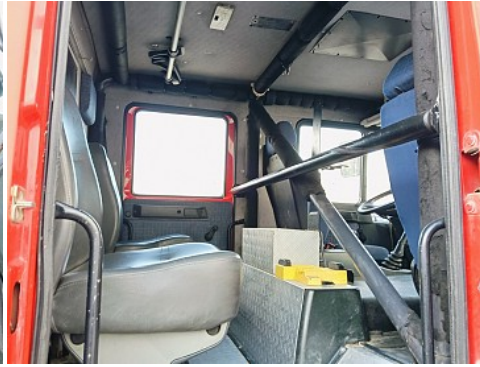
TOP TRUCKS.NL

SPECIALIZED IN USED TRUCKS



TOP TRUCKS.NL

SPECIALIZED IN USED TRUCKS



TOP TRUCKS.NL

SPECIALIZED IN USED TRUCKS

